

An aerial photograph of Barcelona, Spain, showing a dense urban landscape with various buildings, including the Guggenheim Museum's distinctive blue, curved facade. The city extends to the coast where a harbor filled with sailboats is visible. In the background, there are rolling hills under a clear blue sky with some light clouds. Overlaid on the right side of the image is the text 'B:SM' in a large, bold, sans-serif font. The 'B' is red, the colon is red, and the 'S' and 'M' are black.

B:SM



Ajuntament de
Barcelona

B:SM

Barcelona
de Serveis
Municipals

B:SM

LA PRINCIPAL EMPRESA PÚBLICA DE BARCELONA

Trabajamos con el **propósito** de mejorar la calidad de vida de las personas generando **experiencias positivas** para construir una **Barcelona saludable y puntera**

Nuestros **valores**

COMPROMISO COOPERACIÓN EXCELENCIA

INTEGRIDAD PROACTIVIDAD

Nuestra **visión** es la de ser una empresa de **referencia en la gestión pública** de servicios de **valor añadido**, de la que todos y todas nos sintamos **orgullosos y orgullosas**





1.800

Trabajadores y trabajadoras



47.000.000

de experiencias



440 ha

de espacios emblemáticos de ciudad



500

empresas provistas y *partners* - 2.000 trabajadoras y trabajadores 65 M€ volumen de negocio



Empresa **certificada** ante la COVID-19

Datos económicos*

Volumen de negocio	165 M€
Resultado	10 M€
Inversión	25 M€

*Datos promedio de las cuentas publicadas en los ejercicios 2015-2019



16 Actividades



2 Sociedades participadas al 100 %

Otras sociedades participadas

Tratamiento y Selección de Residuos, S.A. y su grupo	58,64%
Mercabarna, S.A.	50,69%
Barcelona d'Aparcaments Municipals, S.A.	40,00%
Ecoenergies Barcelona Sud, Zona Franca y Gran Via de l'Hospitalet, S.A	17,55%
Servicios Funerarios de Barcelona, SA y su grupo	15,00%
GL Events CCIB, S.L	12,00%

B:SM mantiene su compromiso para avanzar en la Agenda 2030 y los objetivos de desarrollo sostenible de las Naciones Unidas



Contribuïm a la política de la **nueva movilidad sostenible de la ciudad**, adaptando nuestros servicios y creando nuevas experiencias, para que los desplazamientos sean compatibles con una movilidad sostenible, **planificada**, más **eficiente** y **respetuosa** con el entorno.

Movilidad sostenible





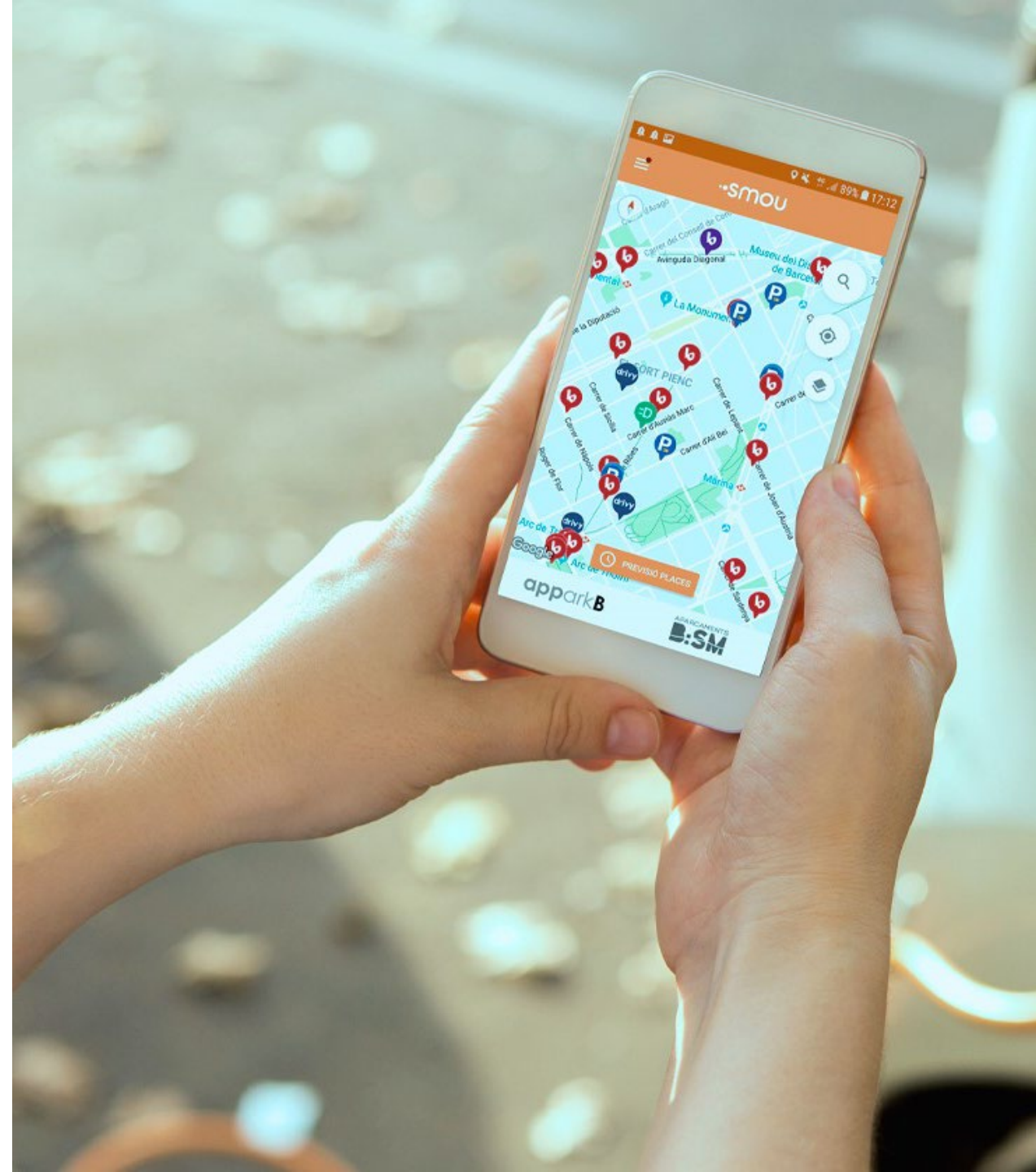
LA APP DE MOVILIDAD PERSONAL DE BARCELONA

Smou integra en una sola *app* los **principales servicios de movilidad** de la ciudad. Permite **personalizar** al máximo la **planificación** de los desplazamientos de manera **sostenible**, favoreciendo la **intermodalidad** en la movilidad de forma intuitiva. Siempre en constante crecimiento para **mejorar la experiencia del usuario**.

- ✓ Gestión del estacionamiento en superficie en 11 municipios del área metropolitana
- ✓ Toda la información de los servicios de *motosharing*, *carsharing* y *bicisharing* de Barcelona
- ✓ Es la aplicación oficial del Bicing y de Endolla Barcelona

23	+400.000	11	3.000.000
Servicios de movilidad	Usuarías y usuarios	Municipios integrados	De operaciones al año

Muévete fácil, muévete mejor.





EL SISTEMA PÚBLICO DE MOVILIDAD INDIVIDUAL

El Bicing es uno de los mejores sistemas del mundo de bicicletas compartidas por su oferta y calidad. Somos pioneros en la instalación de un sistema híbrido y la implantación de mejoras en favor de la movilidad sostenible.

- ✓ Consolidado como un sistema de movilidad seguro y saludable.
- ✓ En constante innovación tecnológica.
- ✓ 90 % de disponibilidad inmediata a sus usuarios y usuarias

+125.000

Personas
abonadas

5.000

Bicicletas
mecánicas

2.000

Bicicletas
eléctricas

519

Estaciones en
Barcelona

*Icono de la nueva movilidad: integrada,
combinada, sostenible, eléctrica, conectada y
compartida*

CRECE LA ENERGÍA QUE CONECTA CONTIGO

Endolla Barcelona es la **red pública de puntos de recarga para vehículos eléctricos** de Barcelona, y la mayor de todo el Estado. Garantiza una **cobertura homogénea en toda la ciudad** con los puntos situados en la vía pública y en los aparcamientos B:SM, **facilitando la transición a los nuevos modelos de movilidad eléctrica y sostenible.**

- ✓ 52 nuevos puntos de recarga en 2020
- ✓ 5,7 puntos por km²
- ✓ 1 punto por cada 11 vehículos eléctricos de la ciudad
- ✓ Más de 3,5 millones de euros de inversión pública

9.500

Usuarías y
usuarios

9.000

Recargas
mensuales

555

Puntos de
recarga

La red pública de recarga eléctrica





LA APP METROPOLITANA PARA APARCAR EN LA DUM

Aparca con el móvil en las zonas DUM (Distribución última milla) de Barcelona y otros municipios del área metropolitana.

- ✓ Avisos de fin de tiempo personalizados
- ✓ Consulta del histórico de operaciones
- ✓ Predicción de la ocupación de las zonas DUM
- ✓ Gestión, también, de vehículos de empresa



+62.000

Usuaris y usuarios

34.000

Operaciones diarias



DISTRIBUCIÓN ÚLTIMA MILLA (DUM)

La función de la DUM es dar servicio a todos aquellos **vehículos que requieran distribuir mercancías** de forma muy próxima al punto de destino por un **tiempo limitado de 30 minutos**.

10,5 M

Operaciones en 2019

10.000

Plazas DUM en Barcelona

LOS NUEVOS PUNTOS DE MOVILIDAD URBANA

Más de 40 aparcamientos, en un proceso continuo de conversión en centros multiservicio. Favorecemos las **políticas de movilidad sostenible**, facilitando la distribución urbana de mercancías y el reparto de última milla, aligerando el tráfico en superficie y ofreciendo una experiencia **personalizada y de calidad**.

- ✓ 13.000 plazas para todo tipo de vehículos y flotas
- ✓ Banda ancha en todos los aparcamientos
- ✓ Incremento de la oferta de recarga para vehículos eléctricos

15.000

Personas abonadas

19

Aparcamientos de apoyo en centros sanitarios

581

Puntos de recogida *click&collect*

Incorporamos nuevos servicios de valor añadido para la ciudadanía, adaptándonos a las necesidades del entorno y la tipología de los usuarios





ORDENACIÓN DEL ESPACIO PÚBLICO

AREA gestiona **el estacionamiento regulado** en superficie (Área Azul y Área Verde) de toda la ciudad de Barcelona, con la misión de ordenar el espacio en la vía pública priorizando las **políticas de movilidad sostenible**, potenciando el compromiso de **reducción de emisiones** y la mejora de la **calidad del aire** de la ciudad.

- ✓ 4 ampliaciones en 2020
 - ✓ 974 nuevas plazas
 - ✓ Nuevas tarifas en mayo del 2020
- 17.000.000 de operaciones

49.823

Plazas reguladas

74.394

Plazas para motos

9.575

Plazas para carga y descarga

Facilita la gestión del estacionamiento mediante sistemas digitales innovadores



LA MOVILIDAD DE LOS AUTOBUSES DE LÍNEAS DISCRECIONALES

La estación de autobuses Barcelona Nord es el **núcleo central de llegada y salida de autobuses** de la ciudad y se adapta para convertirse en el **futuro hub turístico de la movilidad de autobuses discrecionales**. La estación de autobuses Fabra i Puig es el **intercambiador de Rodalies-metro-autobuses** que conecta la ciudad de Barcelona.

- ✓ 1.020.000 viajeros
- ✓ 64.200 expediciones
- ✓ Nueva web de la estación

+ 1 millón **64.200**

Viajeros

Expediciones

19

Compañías

Más de 600 destinos regionales, estatales e internacionales.



FACILITANDO LA MOVILIDAD Y LA SEGURIDAD

El Servicio Municipal de Grúa contribuye a la **mejora de la calidad de vida** de la ciudadanía, facilitando un **reparto equitativo del espacio público** y asegurando una ciudad más ordenada, segura, eficiente y sostenible.



*Incrementa las plazas de
aparcamiento disponibles en la vía
pública.*

*Facilita la ejecución de obras y la
realización de acontecimientos
públicos.*



ORDENANDO Y REDUCIENDO EL IMPACTO DE LOS AUTOCARES TURÍSTICOS

La Zona Bus incluye zonas de estacionamiento exclusivas para **autocares turísticos** próximas a los puntos más emblemáticos de la ciudad de Barcelona. Estos espacios exclusivos hacen más fácil **la ordenación del estacionamiento y las paradas**, y facilitan el trabajo de los profesionales de este sector.

Más de 12.000 operaciones Zona Bus en 2019

Ofrecemos **experiencias** en los **espacios emblemáticos** de la ciudad, incorporando los ejes principales de **educación, cultura, ocio, deporte, naturaleza** y **biodiversidad** en todos los negocios y actividades.



**Cultura, ocio y
biodiversidad**



LA ANILLA OLÍMPICA, DONDE TODO ES POSIBLE

En la Anilla Olímpica se viven, cada año, miles de experiencias **de deporte, cultura y ocio que sitúan** a Barcelona como un hito de las grandes giras internacionales y de los grandes acontecimientos deportivos.

- ✓ Concierto piloto para más de 5.000 personas con test de antígenos
- ✓ Obtención del certificado Biosphere
- ✓ Un espacio sostenible que impulsa el deporte y la cultura manteniendo un compromiso social

46

Eventos del
2020

141.000

Experiencias de
cultura y
deporte

15.500

Experiencias
adaptadas a la
COVID-19

5

Proyectos de
mejora del
espacio

Creación de un hub "SportsTech" de innovación y tecnología del deporte

UN GRAN PARQUE URBANO A LAS PUERTAS DEL MAR

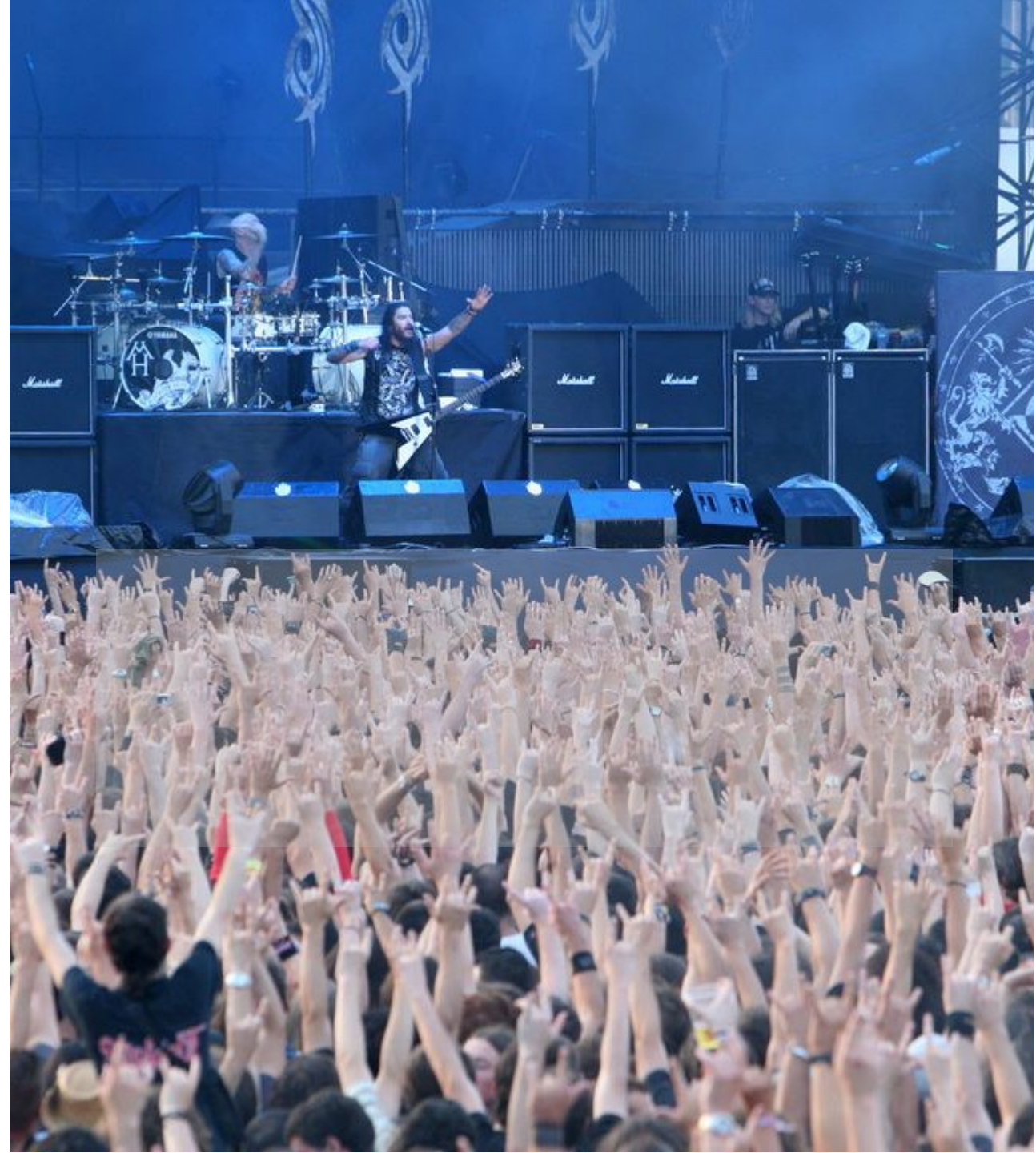
Un gran recinto a disposición de la ciudadanía donde celebrar **acontecimientos de todos los formatos**, en un **entorno privilegiado**. Mantiene las mejores condiciones de **calidad y seguridad**, y todo lo necesario para convertir cada encuentro en una experiencia memorable.

- ✓ Espacio versátil consolidado como uno de los principales espacios de ocio en la ciudad
- ✓ Compromiso social con el vecindario
- ✓ Conectado con el centro de la ciudad

60
Acontecimientos

70.200
Experiencias

Integración del parque con el entorno generando sinergias y dinamizando el barrio para contribuir al retorno social.





UN PARQUE PATRIMONIAL PARA TODO EL MUNDO

Es una de las obras emblemáticas de Gaudí y uno de los espacios más visitados de Barcelona, admirado por su **patrimonio arquitectónico y sus valores naturales**. El parque se encuentra en pleno proceso de **transformación de su modelo de gestión** para ser expresión del nuevo concepto de **turismo sostenible**

- ✓ Patrimonio de la Humanidad de la UNESCO.
- ✓ Nuevo modelo de regulación del acceso
- ✓ Mejora de la gestión de acceso de personas residentes
- ✓ Obtención del certificado Biosphere

+590.000

Usuarios y usuarias

18

Conciertos

1.400

Asistentes a visitas guiadas

12

Hectáreas de regulación

Un espacio verde de acceso libre para toda la ciudadanía

CONSTRUIMOS UN GRAN PUERTO CIUDADANO

El Puerto Olímpico renace como un **nuevo espacio de ciudad** y se integra en la cotidianidad ciudadana convirtiéndose en un **lugar de contacto con el mar donde vivir, disfrutar y trabajar.**

Pilares:

- ✓ Espacio de ciudad
- ✓ Economía azul
- ✓ Náutica
- ✓ Gastronomía

Con criterios de:

- ✓ Gestión pública
- ✓ Sostenibilidad

10.000 m²

Recuperados
para la
ciudadanía

523

Contratos
nuevos de
amarres

21

Locales de
economía azul

6 años de proyecto con una inversión de 40 M de euros.





UNA VENTANA ABIERTA A LA NATURALEZA

En un entorno privilegiado en la ciudad, el Zoo se ha convertido en un **centro de referencia** en la **conservación de la biodiversidad** y el **bienestar animal**, con la **educación**, la sensibilización hacia la **naturaleza** y la investigación como ejes estructurales de su nuevo modelo.

- ✓ Nuevo bioma Sabana-Sahel: mejora del bienestar animal e importante recurso pedagógico
- ✓ Centro de referencia en la conservación de fauna autóctona
- ✓ Más de 1 millón de euros en becas desde el 2009

97

Programas de conservación europeos

637

Niños y niñas en *casales* de verano y Navidad

15.700

Familias socias

Conservación - Investigación - Educación - Sensibilización

LA MAGIA DE BARCELONA

Situado en el parque natural de Collserola, es un **espacio de ocio familiar de referencia**, en un entorno centenario. El parque ha sabido adaptarse y hacerse entrañable en el imaginario de la ciudadanía, siendo **referente en proyectos comprometidos con la solidaridad, la educación y el medio ambiente**

- ✓ Nueva movilidad: Cuca de Ilum
- ✓ 120.º Aniversario del parque
- ✓ Nueva *app*: mejora de la experiencia y la seguridad en el parque.

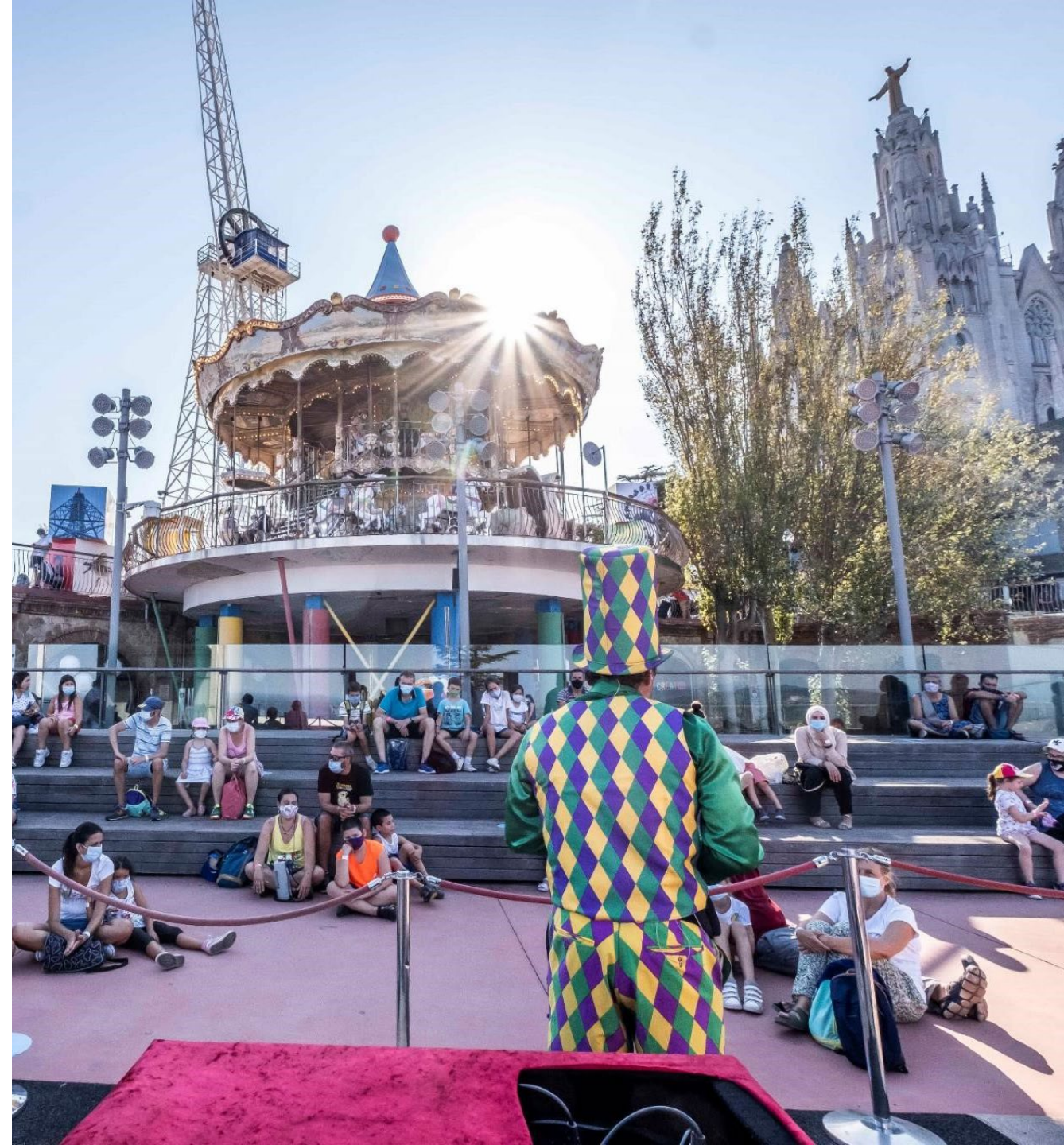
110.801

Experiencias
en 2020

18.323

Familias socias
Tibiclub

Cuatro ejes estratégicos: la experiencia de los visitantes, la educación, la solidaridad y la sostenibilidad medioambiental y económica



Cuidado de la ciudadanía y del espacio público



POR UNA MEJORA DE LA CONVIVENCIA

Los agentes cívicos tienen el objetivo de **promover el civismo** y desarrollar tareas de **prevención de conflictos** como medio de dinamización de los buenos usos y la búsqueda de la **concienciación**, actitud y **comportamientos cívicos**.



*294.432 actuaciones
sobre comportamientos
incívicos*

*Esencial en la gestión
ciudadana de la COVID-19*

Parc Montjuïc



UN ESPACIO PRIVILEGIADO

Configura una de las colinas más características de la ciudad de Barcelona. El espacio combina aspectos tan diversos como el **ocio**, la **actividad empresarial**, la **cultura**, el **deporte** o la **naturaleza**. Cabe destacar su valor como **espacio natural**, ya que constituye el principal parque urbano de la ciudad, después de Collserola.

450 hectáreas de espacio natural

LA HISTORIA DE LA CIUDAD

Cementerios de Barcelona gestiona los **nueve recintos funerarios de la ciudad** de Barcelona y vela por mejorar la **atención personal** a los usuarios y ofrecer unos **servicios funerarios de calidad** en el traslado de las personas difuntas a nuestros espacios y, por otra parte, **difundir la cultura y la historia** que hay dentro de los recintos.

- ✓ Ampliación del recinto islámico
- ✓ Coordinación con el sector funerario durante la crisis
- ✓ Nuevo marco financiero: inversión de 60 M de euros

*Montjuïc - Poblenou - Sant Andreu - Les Corts -
Collserola - Horta - Sants - Sarrià - Sant Gervasi*



B:SM Barcelona
de Serveis
Municipals



**Ajuntament
de Barcelona**

www.bsmsa.cat